

Liste de produits FOAMGLAS® et accessoires

www.foamglas.be
www.foamglas.lu

FOAMGLAS®
Building



Plaques FOAMGLAS®
Panneaux FOAMGLAS®
Plaques FOAMGLAS® à pentes intégrées
Blocs FOAMGLAS® PERINSUL ponts thermiques
Produits spéciaux
MISAPOR® granulat de verre cellulaire
Adhésifs et enduits
Accessoires
Nos services
Transport
Conditions de vente

FOAMGLAS® T4+



Conductivité thermique λ_D : 0,041 W/(m·K)

Résistance à la compression (EN 826-A): CS \geq 600 kPa (= 6 kg/cm²)

Dimensions: 60 x 45 cm

Applications: Isolation des toitures plates et toitures terrasses sur des éléments porteurs suivants: béton, tôles trapézoïdales, bois ou panneaux en bois. Isolation intérieure. Isolation des toitures métalliques (Zn, Cu, Inox et Al). Isolation de sol. Isolation pour façades.

Épaisseur (cm)	Unités/paquet	Contenu par		
		Paquet (m ²)	Palette (m ²)	Palette (m ³)
4	12	3,24	38,88	1,56
5	10	2,70	32,40	1,62
6	8	2,16	25,92	1,56
7	7	1,89	22,68	1,59
8	6	1,62	19,44	1,56
9	6	1,62	19,44	1,75
10	5	1,35	16,20	1,62
11	5	1,35	16,20	1,78
12	4	1,08	12,96	1,56
13	4	1,08	12,96	1,68
14	4	1,08	12,96	1,81
15	3	0,81	9,72	1,46
16	3	0,81	9,72	1,56
17	3	0,81	9,72	1,65
18	3	0,81	9,72	1,75

12 paquets/palette

FOAMGLAS® S3



Conductivité thermique λ_D : 0,045 W/(m·K)

Résistance à la compression (EN 826-A): CS \geq 900 kPa (= 9 kg/cm²)

Dimensions: 60 x 45 cm

Applications: Isolation des toitures parkings accessibles aux voitures. Isolation des sols. Isolation des toitures plates et toitures terrasses sur des éléments porteurs suivants: béton, tôles trapézoïdales, bois ou panneaux en bois. Isolation de sol.

Épaisseur (cm)	Unités/paquet	Contenu par		
		Paquet (m ²)	Palette (m ²)	Palette (m ³)
4	12	3,24	38,88	1,56
5	10	2,70	32,40	1,62
6	8	2,16	25,92	1,56
7	7	1,89	22,68	1,59
8	6	1,62	19,44	1,56
9	6	1,62	19,44	1,75
10	5	1,35	16,20	1,62
11	5	1,35	16,20	1,78
12	4	1,08	12,96	1,56
13	4	1,08	12,96	1,68
14	4	1,08	12,96	1,81
15	3	0,81	9,72	1,46
16	3	0,81	9,72	1,56
17	3	0,81	9,72	1,65
18	3	0,81	9,72	1,75

12 paquets/palette

FOAMGLAS® F



Conductivité thermique λ_D : 0,050 W/(m·K)

Résistance à la compression (EN 826-A): CS \geq 1600 kPa (= 16 kg/cm²)

Dimensions: 60 x 45 cm

Applications: Isolation des toitures parkings accessibles aux véhicules lourds. Isolation des toitures plates et toitures terrasses sur supports en béton armé. Isolation de sol.

Épaisseur (cm)	Unités/paquet	Contenu par		
		Paquet (m ²)	Palette (m ²)	Palette (m ³)
4	12	3,24	38,88	1,56
5	10	2,70	32,40	1,62
6	8	2,16	25,92	1,56
7	7	1,89	22,68	1,59
8	6	1,62	19,44	1,56
9	6	1,62	19,44	1,75
10	5	1,35	16,20	1,62
11	5	1,35	16,20	1,78
12	4	1,08	12,96	1,56
13	4	1,08	12,96	1,68
14	4	1,08	12,96	1,81
15	3	0,81	9,72	1,46
16	3	0,81	9,72	1,56

12 paquets/palette

FOAMGLAS® W+F



Conductivité thermique λ_D : 0,038 W/(m·K)

Résistance à la compression (EN 826-A): CS \geq 400 kPa (= 4 kg/cm²)

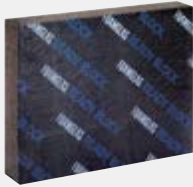
Dimensions: 60 x 45 cm

Applications: Isolation des parois verticales (pour application intérieure et extérieure) qui ne sont pas soumises à des charges mécaniques.

Épaisseur (cm)	Unités/paquet	Contenu par		
		Paquet (m ²)	Palette (m ²)	Palette (m ³)
4	12	3,24	38,88	1,56
5	10	2,70	32,40	1,62
6	8	2,16	25,92	1,56
7	7	1,89	22,68	1,59
8	6	1,62	19,44	1,56
9	6	1,62	19,44	1,75
10	5	1,35	16,20	1,62
11	5	1,35	16,20	1,78
12	4	1,08	12,96	1,56
13	4	1,08	12,96	1,68
14	4	1,08	12,96	1,81
15	3	0,81	9,72	1,46
16	3	0,81	9,72	1,56
17	3	0,81	9,72	1,65
18	3	0,81	9,72	1,75

12 paquets/palette

FOAMGLAS® READY BLOCK T4+



Conductivité thermique λ_D : 0,041 W/(m·K)

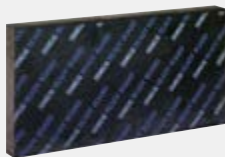
Résistance à la compression (EN 826-A): $CS \geq 600$ kPa (= 6 kg/cm²)

Dimensions: 60 x 45 cm

Applications: Isolation de toitures plates, principalement pour des petites surfaces et non accessible aux véhicules, en combinaison de la colle froide bitumineuse/bitume chaud. Isolation de façades.

Épaisseur (cm)	Unités/Palette	Contenu par	
		Palette (m ²)	Palette (m ³)
4	120	32,40	1,30
5	96	25,92	1,30
6	80	21,60	1,30
7	68	18,36	1,29
8	60	16,20	1,30
9	52	14,04	1,26
10	48	12,96	1,30
11	40	10,80	1,19
12	40	10,80	1,30
13	36	9,72	1,26
14	32	8,64	1,21
15	32	8,64	1,30
16	28	7,56	1,21

FOAMGLAS® READY BOARD T4+



Conductivité thermique λ_D : 0,041 W/(m·K)

Résistance à la compression (EN 826-A): $CS \geq 600$ kPa (= 6 kg/cm²)

Dimensions: 120 x 60 cm

Applications: Isolation de toitures plates sur tôles trapézoïdales, murs enterrés, toitures en pente, sols avec des charges standard. Isolation des acrotères.

Épaisseur (cm)	Unités/paquet	Contenu par		
		Paquet (m ²)	Palette (m ²)	Palette (m ³)
4	6	4,32	34,56	1,38
5	5	3,60	28,80	1,44
6	4	2,88	23,04	1,38
7	4	2,88	23,04	1,61
8	3	2,16	17,28	1,38
9	3	2,16	17,28	1,56
10*	3	2,16	12,96	1,30
11	2	1,44	11,52	1,27
12	2	1,44	11,52	1,38
13	2	1,44	11,52	1,50
14	2	1,44	11,52	1,61
15*	2	1,44	8,64	1,30
16*	2	1,44	8,64	1,38
17	14	par palette	10,08	1,71
18	14	par palette	10,08	1,81

* épaisseur 10/15/16 cm = 6 paquets/palette

FOAMGLAS® FLOOR BOARD T4+



Conductivité thermique λ_D : 0,041 W/(m·K)

Résistance à la compression (EN 826-A): CS \geq 600 kPa (= 6 kg/cm²)

Dimensions: 120 x 60 cm

Applications: Isolation de sol avec des charges standard.

Épaisseur (cm)	Unités/paquet	Contenu par		
		Paquet (m ²)	Palette (m ²)	Palette (m ³)
4	6	4,32	34,56	1,38
5	5	3,60	28,80	1,44
6	4	2,88	23,04	1,38
7	4	2,88	23,04	1,61
8	3	2,16	17,28	1,38
9	3	2,16	17,28	1,56
10*	3	2,16	12,96	1,30
11	2	1,44	11,52	1,27
12	2	1,44	11,52	1,38
13	2	1,44	11,52	1,50
14	2	1,44	11,52	1,61
15*	2	1,44	8,64	1,30
16*	2	1,44	8,64	1,38
17	14	par palette	10,08	1,71
18	14	par palette	10,08	1,71

FOAMGLAS® FLOOR BOARD S3



Conductivité thermique λ_D : 0,045 W/(m·K)

Résistance à la compression (EN 826-A): CS \geq 900 kPa (= 9 kg/cm²)

Dimensions: 120 x 60 cm

Applications: Isolation de sol soumis à des charges moyennes.

Épaisseur (cm)	Unités/paquet	Contenu par		
		Paquet (m ²)	Palette (m ²)	Palette (m ³)
4	6	4,32	34,56	1,38
5	5	3,60	28,80	1,44
6	4	2,88	23,04	1,38
7	4	2,88	23,04	1,61
8	3	2,16	17,28	1,38
9	3	2,16	17,28	1,56
10*	3	2,16	12,96	1,30
11	2	1,44	11,52	1,27
12	2	1,44	11,52	1,38
13	2	1,44	11,52	1,50
14	2	1,44	11,52	1,61
15*	2	1,44	8,64	1,30
16*	2	1,44	8,64	1,38
17	14	par palette	10,08	1,71
18	14	par palette	10,08	1,81

* épaisseur 10/15/16 cm = 6 paquets/palette

FOAMGLAS® FLOOR BOARD F



Conductivité thermique λ_D : 0,050 W/(m·K)

Résistance à la compression (EN 826-A): CS \geq 1600 kPa (= 16 kg/cm²)

Dimensions: 120 x 60 cm

Applications: Isolation de sol soumise à des charges très lourdes.

Épaisseur (cm)	Unités/paquet	Contenu par		
		Paquet (m ²)	Palette (m ²)	Palette (m ³)
4	6	4,32	34,56	1,38
5	5	3,60	28,80	1,44
6	4	2,88	23,04	1,38
7	4	2,88	23,04	1,61
8	3	2,16	17,28	1,38
9	3	2,16	17,28	1,56
10*	3	2,16	12,96	1,30
11	2	1,44	11,52	1,27
12	2	1,44	11,52	1,38
13	2	1,44	11,52	1,50
14	2	1,44	11,52	1,61
15*	2	1,44	8,64	1,30

FOAMGLAS® WALL BOARD T4+



Conductivité thermique λ_D : 0,041 W/(m·K)

Résistance à la compression (EN 826-A): CS \geq 600 kPa (= 6 kg/cm²)

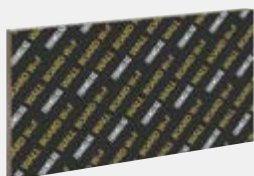
Dimensions: 120 x 60 cm

Applications: Isolation de parois. Isolation de façade. Isolation intérieure.

Épaisseur (cm)	Unités/paquet	Contenu par		
		Paquet (m ²)	Palette (m ²)	Palette (m ³)
4	6	4,32	34,56	1,38
5	5	3,60	28,80	1,44
6	4	2,88	23,04	1,38
7	4	2,88	23,04	1,61
8	3	2,16	17,28	1,38
9	3	2,16	17,28	1,56
10*	3	2,16	12,96	1,30
11	2	1,44	11,52	1,27
12	2	1,44	11,52	1,38
13	2	1,44	11,52	1,50
14	2	1,44	11,52	1,61
15*	2	1,44	8,64	1,30
16*	2	1,44	8,64	1,38
17	14	par palette	10,08	1,71
18	14	par palette	10,08	1,81

* épaisseur 10/15/16 cm = 6 paquets/palette

FOAMGLAS® WALL BOARD W+F



Conductivité thermique λ_D : 0,038 W/(m·K)

Résistance à la compression (EN 826-A): $CS \geq 400$ kPa (= 4 kg/cm²)

Dimensions: 120 x 60 cm

Applications: Isolation des parois verticales (pour application intérieure et extérieure) qui ne sont pas soumises à des charges mécaniques.

Épaisseur (cm)	Unités/paquet	Contenu par		
		Paquet (m ²)	Palette (m ²)	Palette (m ³)
4	6	4,32	34,56	1,38
5	5	3,60	28,80	1,44
6	4	2,88	23,04	1,38
7	4	2,88	23,04	1,61
8	3	2,16	17,28	1,38
9	3	2,16	17,28	1,56
10*	3	2,16	12,96	1,30
11	2	1,44	11,52	1,27
12	2	1,44	11,52	1,38
13	2	1,44	11,52	1,50
14	2	1,44	11,52	1,61
15*	2	1,44	8,64	1,30
16*	2	1,44	8,64	1,38
17	14	par palette	10,08	1,71
18	14	par palette	10,08	1,81



Maison passive RVB à Belsele, Belgique
Photographe: Luc Van Leuvenhage (EX-IT)

* épaisseur 10/15/16 cm = 6 paquets/palette

FOAMGLAS® TAPERED ROOF SYSTEM (Isolation pour toiture plate avec pente intégrée.)



FOAMGLAS® T4+

Conductivité thermique λ_D : 0,041 W/(m·K)

Résistance à la compression (EN 826-A): $CS \geq 600$ kPa (= 6 kg/cm²)

Dimensions: 60 x 45 cm

FOAMGLAS® S3

Conductivité thermique λ_D : 0,045 W/(m·K)

Résistance à la compression (EN 826-A): $CS \geq 900$ kPa (= 9 kg/cm²)

Dimensions: 60 x 45 cm

FOAMGLAS® F

Conductivité thermique λ_D : 0,050 W/(m·K)

Résistance à la compression (EN 826-A): $CS \geq 1600$ kPa (= 16 kg/cm²)

Dimensions: 60 x 45 cm

FOAMGLAS® READY BLOCK T4+

Conductivité thermique λ_D : 0,041 W/(m·K)

Résistance à la compression (EN 826-A): $CS \geq 600$ kPa (= 6 kg/cm²)

Dimensions: 60 x 45 cm

Pentes standard: 1,1 % – 1,7 % – 2,2 %

Épaisseur minimale: 40 mm

Applications: isolation de toitures plates avec pente intégrée sur les supports suivants: acier, béton, bois, panneaux en bois et étanchéité provisoire. Peut être combiné avec une ou plusieurs sous-couches de plaques d'isolation FOAMGLAS®.

Attention:

- Pour connaître l'épaisseur moyenne exacte de la toiture, veuillez nous adresser vos plans. Etudes et offres détaillées vous seront communiquées sur simple demande.
- En cas de commande, veuillez compléter et renvoyer le cartouche du plan signé «pour accord». Nous pourrions ensuite la mettre en fabrication.
- Pour connaître le nombre de palettes et donc le prix du transport, veuillez diviser le nombre de paquets total figurant dans l'étude par 12 (environ 1,4 m³/palette)



Blocs FOAMGLAS® PERINSUL S ponts thermiques



Conductivité thermique λ_D : 0,050 W/(m·K)

Masse volumique: 165 kg/m³

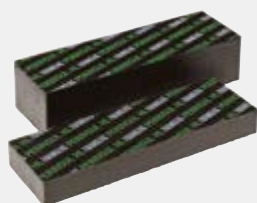
Résistance à la compression (EN 772-1): $f_b \geq 1,8 \text{ MPa} (= 18 \text{ kg/cm}^2)$

Longueur: 45 cm

Applications: pour éviter les ponts thermiques et à appliquer sur une couche de mortier en-dessous de la maçonnerie.

Épaisseur x largeur (cm)	Pièces / carton	M / carton	Cartons / palette	Pièces / palette
5 x 9	35	15,75	21	735
5 x 11	30	13,50	21	630
5 x 11,5	28	12,60	21	588
5 x 14	23	10,35	21	483
5 x 17,5	16	7,20	21	336
5 x 19	14	6,30	21	294
5 x 24	12	5,40	21	252
5 x 30	10	4,50	21	210
5 x 36,5	9	4,05	18	162
10 x 14	10	4,50	21	210
10 x 19	7	3,15	21	147
12 x 14	11	4,95	18	198
12 x 17,5	8	3,60	18	144
12 x 19	8	3,60	18	144
12 x 24	6	2,70	18	108

Blocs FOAMGLAS® PERINSUL HL ponts thermiques



Conductivité thermique λ_D : 0,058 W/(m·K)

Masse volumique: 200 kg/m³

Résistance à la compression (EN 772-1): $f_b \geq 2,9 \text{ MPa} (= 29 \text{ kg/cm}^2)$

Longueur: 45 cm

Applications: pour éviter les ponts thermiques et à appliquer sur une couche de mortier en-dessous de la maçonnerie.

Épaisseur x largeur (cm)	Pièces / carton	M / carton	Cartons / palette	Pièces / palette
5 x 9	35	15,75	21	735
5 x 11	30	13,50	21	630
5 x 11,5	28	12,60	21	588
5 x 14	23	10,35	21	483
5 x 17,5	16	7,20	21	336
5 x 19	14	6,30	21	294
5 x 24	12	5,40	21	252
5 x 30	10	4,50	21	210
5 x 36,5	9	4,05	18	162
10 x 14	10	4,50	21	210
10 x 19	7	3,15	21	147
12 x 14	11	4,95	18	198
12 x 17,5	8	3,60	18	144
12 x 19	8	3,60	18	144
12 x 24	6	2,70	18	108

Important:

- Des informations techniques détaillées sur nos produits et nos systèmes sont disponibles sur notre site Internet www.foamglas.be et www.foamglas.lu
- Nos tableaux tiennent compte d'épaisseurs et de dimensions standard. Veuillez nous consulter pour tout autre format.

Chanfreins FOAMGLAS® T4+



Conductivité thermique λ_D : 0,041 W/(m·K)

Résistance à la compression (EN 826-A): CS \geq 600 kPa (= 6 kg/cm²)

Domaine d'utilisation: pour éviter les angles droits en relevé.

Code	Dimensions (cm)	Contenu		
		Mètres / Paquet	Pièces / Paquet	Paquets/palette
FIL 0500501	5 x 5 x 45	108,0	240	12
FIL 0600601	6 x 6 x 45	72,0	160	12
FIL 1001001	10 x 10 x 45	27,0	60	12
FIL 1301301	13 x 13 x 45	15,3	34	12
FIL 1501501	15 x 15 x 45	10,8	24	12

Autres épaisseurs disponibles sur demande.

Pièce de bordure FOAMGLAS® PERISAVE



Conductivité thermique λ_D : 0,038 W/(m·K)

Résistance à la compression (EN 826-A): CS \geq 400 kPa (=4 kg/cm²)

Pièce de bordure pour construction en béton.

Application: Remplit en tant qu'élément d'un système enterré les exigences d'isolation thermique exigées par les normes des habitations passives.

Code	Hauteur (mm)	Largeur (mm)	Contenu	
			m / paquet	Pièces / palette
PERISR 2502	250	600	4,8	12
PERISR 3002	300	600	4,8	12

Bloc de socle FOAMGLAS® PERISAVE



Conductivité thermique λ_D : 0,038 W/(m·K)

Résistance à la compression (EN 826-A): CS \geq 400 kPa (=4 kg/cm²)

Application: Élément de socle universel pour habitations passives.

Code	Dimensions (mm)	Contenu par palette	
		Pièces	m ²
PERISS 28001	280 x 450 x 600	16	4,32

Autres épaisseurs disponibles sur demande.

MISAPOR® granulat de verre cellulaire



Le granulat MISAPOR® protège les structures contre l'humidité en drainant les eaux. MISAPOR® est aussi une excellente solution pour éviter les ponts thermiques dans les fondations.

Application: couche isolante drainante sous dalles portantes, pour jardins et toitures terrasses.

Type de granulat	Emballage	Article
10/50	en big bag de 2 ou 3 m ³	PC GRA 1050 02
10/50	en vrac	PC GRA 1050 03
10/75	en big bag de 2 ou 3 m ³	PC GRA 1075 02
10/75	en vrac	PC GRA 1075 03

PC® EM – Vernis d'adhérence



PC®EM est une émulsion bitumineuse inodore, liquide et exempte de solvant. PC®EM est utilisé comme vernis d'adhérence sur un support poreux tel que béton, maçonnerie et cimentage.

Consommation:

Env. 300 gr/m² de produit préparé et dilué dans l'eau.

- Comme vernis d'adhérence pour la colle à froid PC®56/PC®58: diluer 1 volume de PC®EM dans 10 volumes d'eau
- Comme vernis d'adhérence pour du bitume: diluer 1 volume de PC®EM dans 3 volumes d'eau

Code PC 0004	Bidons de 5 kg	Bidons par palette 96
-----------------	-------------------	--------------------------

PC® 3A – Enduit



PC®3A convient particulièrement bien comme enduit d'apprêt pour le collage des plaques FOAMGLAS® à bitumes chauds sur des substrats non aspirants, comme l'acier ou l'aluminium.

Consommation: 300 g/m²

Code interne PC 0183	Bidons de 10 kg	Bidons par palette 45
-------------------------	--------------------	--------------------------

PC® 56 – Adhésif



PC®56 est une colle à froid (2 composants).

Domaine d'utilisation:

- coller les plaques et les panneaux FOAMGLAS® sur béton, maçonnerie et cémentation
- coller différentes couches de plaques ou de panneaux de FOAMGLAS® ensemble
- enduire la surface extérieure de plaques FOAMGLAS® en applications enterrées
- enduire la surface de plaques FOAMGLAS® pour recevoir un enduit hydraulique approprié
- comme vernis d'adhérence sur support poreux en le diluant dans 10 volume d'eau

Consommation:

- Application sur toute la surface (collage en pleine adhérence): +/- 2,5kg/m²
- Collage par plots: +/- 1,5 kg/m²
- Surfaçage de l'isolation renforcé d'une armature: env. 2,5 kg/m²
- Surfaçage de l'isolation: 1,5 à 2,5 kg/m²
- Pour obturer les joints entre plaques: +/- 100 gr/m² par cm d'épaisseur d'isolation (p.e. 9 cm = 900 gr/m²)

Code PC 0056	Bidons de 28 kg	Bidons par palette 18
-----------------	--------------------	--------------------------

PC® 500 – Adhésif



PC®500 est une colle monocomposante thixotrope, écologique, à base d'huiles naturelles. Elle ne s'altère pas et reste souple à long terme.

Domaine d'utilisation:

- coller des plaques ou des panneaux FOAMGLAS® sur un support de toiture continu
- coller, en toiture, une sous-couche d'étanchéité bitumineuse (sablée) sur les plaques FOAMGLAS®
- encoller les joints entre plaques ou panneaux FOAMGLAS®

Consommation:

- Encollages de plaques d'isolation: sur un support de toiture continu environ 4,0 - 6,0 kg/m² (suivant l'épaisseur de l'isolation) avec raclette dentée, code 0168.
- Collage d'une sous-couche bitumineuse sur l'isolation: +/- 2 kg/m² avec raclette dentée, code PC 0169.

Code PC 0059	Bidons de 25 kg	Bidons par palette 22
-----------------	--------------------	--------------------------

PC® 600 Green – Adhésif :



PC®600 Green est une colle polymère thixotrope monocomposante, sans eau, prête à l'emploi et à base d'huiles naturelles.

Domaine d'application:

- coller des plaques ou des panneaux FOAMGLAS® sur un support de toiture continu
- encoller les joints entre plaques ou panneaux FOAMGLAS®

Consommation:

- Encollages de plaques d'isolation sur un support de toiture continu: environ 4,0 – 6,0 kg / m² (suivant l'épaisseur de l'isolation) avec raclette dentée, code PC 0168.

Code	Bidons de	Bidons par palette
PC 197	28 kg	27

PC® 11 – Adhésif



PC®11 est un adhésif à froid monocomposant prêt à l'emploi

Domaine d'utilisation:

- coller les panneaux FOAMGLAS® READYBOARD sur des tôles trapézoïdales

Consommation:

- +/- 1,0 kg/m²

Code	Bidons/recherche de	par palette
PC 0046	28 kg	27 bidons
PC 0047	3 kg	25 cartons (8 pcs/carton)

PC® 58 – Adhésif



PC®58 est une colle à froid (2 composants) pour un collage sur sol intérieur.

Domaine d'utilisation:

- coller les plaques et les panneaux FOAMGLAS® sur béton

Consommation:

- Encollages de plaques d'isolation: ca. 4,0 – 6,0 kg/m² (selon l'épaisseur de l'isolation)
- Comme couche d'égalisation: +/- 2 kg/m²

Code	Bidons de	Bidons par palette
PC 0058	32 kg	18

PC® 88 (Comp. 1 + Comp. 2) Adhésif pour une application spécifique



PC®88 est une colle à deux composants: le premier composant est à base de bitume modifié et le second composant est à base d'isocyanate. Le produit reste souple après sa prise même à basse température et peut ainsi absorber des sollicitations mécaniques et thermiques.

Domaine d'utilisation:

- coller des plaques d'isolant FOAMGLAS® entre elles
- coller des plaques d'isolant FOAMGLAS® sur un support métallique (acier, aluminium, etc.)

Consommation:

- collage en pleine adhérence: 3 à 4 kg/m²
- encollage des joints: +/- 100 gr/m² par cm d'épaisseur d'isolant

Code	Kits de	Kits par palette
PC 0062	15,80 kg	36
PC 0063	0,368 kg	
PC 0188	7,90 kg	48
PC 0065	0,184 kg	

PC® 164 – Enduit / Adhésif



PC® 164 est un produit minéral mono composant modifié à base de résines synthétiques, il est non toxique et sans solvant.

Domaine d'utilisation:

- comme enduit de fond – armé d'un voile de verre (PC® 150) marouflé dans l'enduit frais

Consommation:

- Collage de céramiques ou du carrelage: +/- 2,5 kg/m²
 - Enduit sur les plaques isolantes: +/- 3,5 kg/m²

Code	Bidons de	Bidons par palette
PC 0009	25 kg	24

PC® 74A2 – Enduit



PC® 74A2 est un mortier minéral sec pour application intérieure. Il est composé d'un mélange de sables spéciaux, de ciment et de chaux hydratée.

Domaine d'utilisation:

Le PC® 74A2 est mélangé avec de l'eau et est utilisé comme enduit sur le verre cellulaire FOAMGLAS®, particulièrement pour les planchers techniques et dans les installations de climatisation, applications pour lesquelles son classement au feu le désigne tout particulièrement (classement A2 selon DIN 4102).

Consommation:

- +/- 3,5 kg/m²

Code	Sacs de	Sacs par palette
PC 0060	25 kg	42

PC® 78 – Enduit



PC® 78 est un enduit de finition prêt à l'emploi, à base de résines synthétiques et de marbre pulvérisé résistant à la saponification. Plusieurs granulométries sont possibles.

Domaine d'utilisation:

L'enduit de finition PC® 78 peut être appliqué sur un support sain et stable, comme par exemple un enduit de fond PC® 164.

Consommation:

La consommation dépend du support et de la granulométrie de l'enduit.

- Granulométrie 0,5 mm: env. 1,0–1,5 kg/m²
- Granulométrie 1,0 mm: env. 1,0–1,5 kg/m²
- Granulométrie 1,5 mm: env. 1,7–2,2 kg/m²
- Granulométrie 2,0 mm: env. 2,5–3,2 kg/m²
- Granulométrie 3,0 mm: env. 3,7–4,5 kg/m²

Ces quantités sont données à titre indicatif et dépendent de la planéité du support, de la structure recherchée, du type de mise en œuvre, des conditions climatiques,...

Code	Granulométrie	Bidons de	Bidons par palette
PC 0177	0,5 mm	25 kg	24
PC 0105	1,0 mm	25 kg	24
PC 0144	1,5 mm	25 kg	24
PC 0145	2,0 mm	25 kg	24
PC 0094	3,0 mm	25 kg	24

PC® 300 – Adhésif



PC® 300 est un mastic bitumineux à base de solvant, il contient un pourcentage élevé de fibres et autres matières minérales.

Domaine d'utilisation:

- comme adhésif provisoire
- comme mastic de jointoiment

Consommation:

- Encollage temporaire par plots: + / - 1,5 kg / m²
- Encollage des joints: + / - 100 gr / m² par cm d'épaisseur d'isolation

Code	Bidons de	Bidons par palette
PC 0007	24 kg	33

PC® 404 Enduit – Noir



PITTCOTE® 404 est un revêtement acrylique de haute flexibilité, destiné à être appliqué sur l'isolant FOAMGLAS®.

Domaine d'utilisation:

- Comme enduit – armé d'un voile de verre (PC® 150) marouflé dans l'enduit frais sur des plaques FOAMGLAS® appliquées en façades

Consommation:

- 2,5 à 3,5 kg / m²

Code	Bidons de	Bidons par palette
PC 0011	20,5 kg	24

PC® 404 Enduit – Blanc



PITTCOTE® 404 est un revêtement acrylique de haute flexibilité, destiné à être appliqué sur l'isolant FOAMGLAS®.

Domaine d'utilisation:

- Comme enduit – armé d'un voile de verre (PC® 150) marouflé dans l'enduit frais sur des plaques FOAMGLAS® appliquées en façades

Consommation:

- 2,5 à 3,5 kg / m²

Code	Bidons de	Bidons par palette
PC 0010	21,5 kg	24

PITTSEAL® 444 – Mastic



Le PITTSEAL® 444 est un mastic monocomposant pour étanchéifier des joints, des percements et des raccords. Masse d'égalisation plastique et durablement élastique; adhère à l'acier, au béton, au bois, etc.

Domaine d'utilisation:

- colmatage des perforations des plaques FOAMGLAS®.
- pour rendre étanche les joints entre plaques d'isolant FOAMGLAS®
- pour rendre étanche les percements et les recouvrements de revêtements métalliques
- pour le rejointement entre murs/plafonds, murs/sols et murs/murs
- comme couche de glissement dans les joints de dilatation

Consommation:

- Cartouches. Encollage des joints avec des cordons de 10 mm de diamètre: +/- 155 gr/m²
- Bidons. Encollage des joints par cm d'épaisseur d'isolant: +/- 125 gr/m² (bidons)

Code	Cartouche de	Cartons par palette
PC 0003	465 g (310 ml) 12 pièces/carton	100

PC® 150



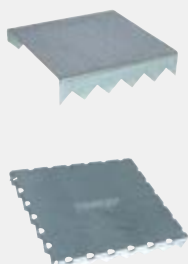
PC® 150 est un voile de verre à mailles ouvertes, résistant aux alcalis, destiné à renforcer la couche de finition du verre cellulaire FOAMGLAS®.

Consommation:

- Les surfaces à recouvrir seront augmentées de minimum 10 % pour tenir compte des recouvrements de lés.
- Consommation avec recouvrement: 1.1 m²/m²

Code	Rouleau de	Rouleaux par palette
PC 0039	50 m ² Largeur: 1 m Longueur: 50 m	30

Plaquettes métalliques



Les plaquettes métalliques PC®SP permettent la fixation, sans pont thermique, d'un revêtement métallique non profilé à joint debout ou agrafé en zinc, cuivre, aluminium, inox ou acier. Les plaquettes PC®SP 150/150 sont en acier galvanisé Z275 et les SP 200/200 en acier S 235 (EN 10025-2). Les plaquettes métalliques PC®SP 150/150 mesurent 150 x 150 mm et ont deux retours pliés et dentés de 30 mm de hauteur. Les plaquettes métalliques PC®SP 200/200 mesurent 200 x 200 mm et ont 4 retours pliés et dentés de 30 mm de hauteur (2 côtés opposés) et de 20 mm de hauteur pour les 2 autres côtés. Leur épaisseur est de 1,5 mm.

Domaine d'utilisation:

- toitures métalliques avec revêtement métallique (zinc, cuivre, alu, inox), toitures système «Sarking».

Consommation:

- selon calepinage à définir par le poseur du revêtement métallique

Code	Dimensions	Épaisseur	Pcs/carton	cartons/palette
PC 0034	PC®SP 150/150	1,5 mm	50	40
PC 0111	PC®SP 200/200	1,5 mm	25	40

Plaquettes métalliques perforées



Les plaquettes métalliques PC®SP 150/150 P permettent la fixation d'un revêtement de façade. Ces plaquettes sont en acier galvanisé Z275. Les plaquettes métalliques PC®SP 150/150 P mesurent 150 x 150 mm et ont deux retours pliés et dentés de 30 mm de hauteur. Leur épaisseur est de 1,5 mm. La perforation a un diamètre de 10,2 ou 14 mm.

Domaine d'utilisation:

- fixation de sous constructions de façades

Consommation:

- selon calepinage à définir suivant le système de revêtement

Code	Dimensions	Pcs/carton	Cartons/palette
PC 0128	PC®SP 150/150 P dia 10,2 mm	50	40
PC 0123	PC®SP 150/150 P dia 14 mm	50	40

PC® Fixings



Fixation mécanique en inox, pour une fixation mécanique non visible et sans pont thermique des plaques FOAMGLAS® collées aux plafonds et aux murs (à partir d'une hauteur de 2,50 mètres).

Domaine d'utilisation:

Pour l'isolation des murs et des plafonds.

Consommation:

- sur les murs: 2 pièces/m²
- sur les plafonds: 4 pièces/m²

Type 0: pour FOAMGLAS® d'une épaisseur de 20–40 mm

Type 1: pour FOAMGLAS® d'une épaisseur de 50–80 mm

Type 2: pour FOAMGLAS® d'une épaisseur de > 80 mm

Code		Pcs / carton	Cartons / palette
PC 0068	PC®FIXING F0	100	54
PC 0069	PC®FIXING F1	100	54
PC 0070	PC®FIXING F2	100	36

Autres

Code	
PC 0115	Bac de trempage
PC 0116	Brûleur (pour bac de trempage)
PC 0154	Tige pour malaxeur PC® 56/PC® 58/PC® 88
PC 0168	PC®Raclette dentée type 5 kg/m ² (PC®500) pour coller FOAMGLAS® sur un support continu
PC 0169	PC®Raclette dentée type 2 kg/m ² (PC®500) pour coller la membrane bitumineuse sur FOAMGLAS®
801046	Housse noire 1275 x 590 x 3440
801048	Housse noire 1275 x 537 x 3440

Les produits accessoires PC® ont été développés et adaptés aux propriétés physiques du FOAMGLAS® et de ses systèmes d'isolation. L'utilisation de ces produits sur FOAMGLAS® est par conséquent impérative dans le souci d'éviter tout désordre et problème de compatibilité et de comportement.

FOAMGLAS® tient à vous aider de manière professionnelle. C'est pourquoi nous vous proposons de nombreux services. C'est avec plaisir que nous vous les présentons.

Avez-vous des questions pour le Customer Service Belgique et GDL?

Appelez 02 352 31 82 ou 02 352 31 83

Du lundi au jeudi: 8h00 à 17h15

Vendredi: 8h00 à 16h30

Pour tous les renseignements concernant les délais de livraison et les prix, ou pour toute autre information, vous pouvez nous joindre au 02 352 31 82

Nous attendons vos commandes par écrit:

- Par fax au 02 353 15 99
- Par e-mail sur **info@foamglas.be**
- Ou via un de nos ingénieurs de vente – voir notre site internet **www.foamglas.be** ou **www.foamglas.lu**

Votre commande sera-t-elle enlevée par vos soins?

Toute commande passée au Customer Service peut être enlevée à l'adresse suivante:

Magasin Distribution
Albertkade 1
Ravenshout, Zone 4
3980 Tessenderlo

Tous les jours ouvrables entre 8 h 00 et 12 h 00 et de 12 h 45 à 16 h 00.

Note: pas d'enlèvement de la marchandise à nos bureaux à Lasne

Lors d'un enlèvement, vous êtes priés de toujours mentionner le numéro de notre confirmation de commande.

Téléphonez-nous pour fixer un autre rendez-vous si vous n'êtes pas en mesure d'enlever votre commande au moment convenu.

Vous souhaitez que la marchandise vous soit livrée?

- Pour des petites commandes, le délai de livraison est de minimum 24 heures, à dater du moment de la commande.
- Les commandes pour lesquelles la date de livraison nous est donnée 48 heures à l'avance, seront livrées au jour convenu.

Afin de faciliter la livraison, nous vous demandons de mentionner les informations suivantes sur votre bon de commande:

- Adresse de livraison précise (chantier, magasin, etc ...).
- Eventuellement le nom d'une personne de contact avec son numéro de téléphone.
- Est-il nécessaire de prévoir un camion avec chariot élévateur ou grue (10 ou 20 m)? (Supplément de 125 € ou 360 €)

Le transport – Produits FOAMGLAS® et accessoires

Dimensions et poids de nos palettes pour les produits FOAMGLAS®

Dimensions d'une palette:

- Largeur: 100–110 cm
- Longueur maximale: 122 cm
- Hauteur maximale: 145 cm
- Poids d'une palette: de 250 à 300 kg/palette suivant le type de FOAMGLAS®. Les palettes peuvent être superposées.

Dimensions et poids de nos palettes pour les adhésifs et accessoires

Dimensions d'une palette:

- Largeur: 100 cm
- Longueur maximale: 122 cm
- Hauteur maximale: 100–135 cm
- Poids d'une palette: de 500 à 1000 kg/palette suivant le produit. Les palettes d'adhésifs et d'accessoires ne peuvent pas être superposées.

Important

Le transport sera désormais calculé pour toutes les palettes quelque soit la quantité de produits qu'elles contiennent; que ce soit pour des palettes de FOAMGLAS® (plaques et panneaux) ou des palettes d'accessoires.

Prix de transport

Camion bâché avec transpalette (déchargement au sol), camion plateau (30 ou 52 palettes par camion).

Veillez mentionner sur votre commande tout transport spécial.

Retours de FOAMGLAS®

Les retours ne sont acceptés qu'après accord préalable. Seules les palettes complètes avec emballage d'origine sont reprises. La marchandise doit être en parfait état et sera soumise à un contrôle de qualité en notre usine. Si notre département de contrôle de qualité refuse le matériel, celui-ci ne vous sera pas crédité, ni retourné.

Pour des raisons de sécurité (stockage exposé au gel), nous ne pouvons reprendre ni colles ni mastics. Des produits spéciaux par exemple des plaques avec pente intégrée ne sont pas repris.

Et si malgré tous nos efforts communs, un problème subsiste, contactez-nous. Nous restons à votre entière disposition.

Conditions générales de paiement

Nos factures sont assurées auprès des Assurances Crédit «ATRADIUS».

A. Lorsqu'il n'y a pas d'objection de la part de la société d'assurance, nos factures sont payables:

- Au comptant (c.-à-d. dans les 8 jours de la livraison) -2 % d'escompte;
- 30 jours net: (c.-à-d. dans les 30 jours de la date de facture);
- Lorsque la société d'assurance marque son accord, mais précise elle-même le mode de paiement, nous serons dans l'obligation d'exiger une application très exacte de celui-ci.

B. Lorsque la société d'assurance n'accorde pas de couverture, ou lorsque la commande a fait l'objet d'une livraison urgente, l'une des conditions de paiement suivantes sera d'application:

- Versement anticipé (-2 % d'escompte);

Conditions générales de vente

(en vigueur à partir du 01.01.2002)

Article 1

Toutes ventes par Pittsburgh Corning Europe S.A. (ci-après dénommée «le Vendeur») sont faites aux conditions générales de vente suivantes, à moins qu'il n'y soit expressément dérogé par écrit. Ces conditions prévalent sur les conditions générales établies par l'acheteur. La commande de ce dernier implique son acceptation des conditions générales du vendeur ainsi que sa renonciation à ses propres conditions d'achat.

La nullité d'un des articles des présentes conditions n'atteint en aucune façon la validité des autres conditions.

Article 2

La commande de l'acheteur ne lie le vendeur qu'à condition qu'il accepte cette commande par écrit.

Les délais de livraison sont donnés par le vendeur uniquement à titre indicatif. Ils ne se constituent pas une condition essentielle de la vente. Le non-respect de ces délais ne donne pas lieu à la dissolution de la vente ni à une indemnité quelconque.

Le vendeur tiendra les marchandises à la disposition de l'acheteur au frais et aux risques de ce dernier:

- si les marchandises n'ont pas été réceptionnées par l'acheteur à l'endroit et à la date convenue, ou
- si les conditions de livraison ont été modifiées à la demande de l'acheteur, ou
- au plus tard 7 jours après que le vendeur ait mis l'acheteur en demeure de réceptionner les marchandises.

Article 3

Nonobstant les modalités de la vente, la livraison des marchandises a lieu et les marchandises sont acceptées ou considérées acceptées lorsqu'elles quittent l'usine du vendeur et au plus tard lorsqu'elles sont remises au premier transporteur. L'acheteur est obligé d'examiner et de contrôler les marchandises avant que celles-ci ne quittent l'usine du vendeur. Après cela, aucune plainte ne peut encore être introduite par l'acheteur pour livraison tardive, vices apparents ou non-conformité. A partir du moment où les marchandises ont été acceptées par l'acheteur, tous les risques sont à charge de l'acheteur.

Article 4

Le vendeur n'est pas responsable du retard ou de la non-exécution de ses obligations résultant d'un cas de force majeure tel qu'une guerre, une grève, un incendie, une inondation, un manque de matière première ou de main-d'oeuvre ou toute autre cause indépendante de la bonne volonté du vendeur. Cette énumération n'est pas limitative.

Article 5

Sauf stipulation contraire dans la confirmation de commande, les prix du vendeur s'entendent en Euros et sont prix nets, départ usine, TVA non comprise. Tous les frais d'assurance, de transport ou autres frais qui incombent aux marchandises après la livraison, sont à charge de l'acheteur.

Les prix stipulés dans la confirmation de commande ne sont fermes qu'à condition que les marchandises soient livrées et enlevées endéans les 30 jours. Après ce délai, le vendeur a le droit d'adapter le prix de vente.

Article 6

Les marchandises restent la propriété du vendeur jusqu'au complet paiement. Les risques sont à charge des acheteurs. Les acomptes payés pourront être conservés à titre de dommage et intérêt. En cas de revente des marchandises, même transformées, l'acheteur cède, dès à présent, au vendeur, toutes les créances résultant de leur revente.

Tout compte demeurant entièrement ou partiellement impayé à la date d'échéance, sera de plein droit majoré d'un intérêt annuel calculé suivant le taux d'escompte de la Banque Nationale, majoré de 3 % (avec un minimum de 10 % par an jusqu'au jour où le paiement a lieu. Dans ce cas, le vendeur a la possibilité, sans porter préjudice à son droit de dédommagement, de dissoudre la vente de plein droit et sans mise en demeure, pourvu qu'elle en informe l'acheteur par lettre recommandée.

Les conditions générales

Article 7

Sauf accord contraire avec le vendeur dans la confirmation de commande, les factures sont payables au comptant lors de la livraison des marchandises et, au cas où l'acheteur ne réceptionne pas les marchandises à cette date, au plus tard à la date de livraison convenue.

Article 8

Le vendeur garantit que les marchandises sont libres de vices cachés et qu'elles sont en conformité avec les spécifications qu'il a communiquées. Au cas où il apparaîtrait que les marchandises présentent des vices cachés, le vendeur aura le choix entre le remboursement à l'acheteur du prix contre la restitution des marchandises livrées ou le remplacement des marchandises défectueuses sans autre dédommagement quelconque.

La garantie précitée ne peut être invoquée par l'acheteur au plus tard six mois après la livraison des marchandises à condition que l'acheteur informe le vendeur par écrit des vices, endéans les 15 jours de leur découverte.

Aucune déclaration faite par le vendeur ou par ses représentants; aucune recommandation technique faite par les personnes précitées en ce qui concerne l'emploi ou les méthodes d'application des marchandises ne peut être interprétée par l'acheteur comme étant une dérogation aux garanties précitées, pas plus que la responsabilité du vendeur telle qu'elle a ainsi été déterminée n'en soit ainsi atteinte.

Article 9

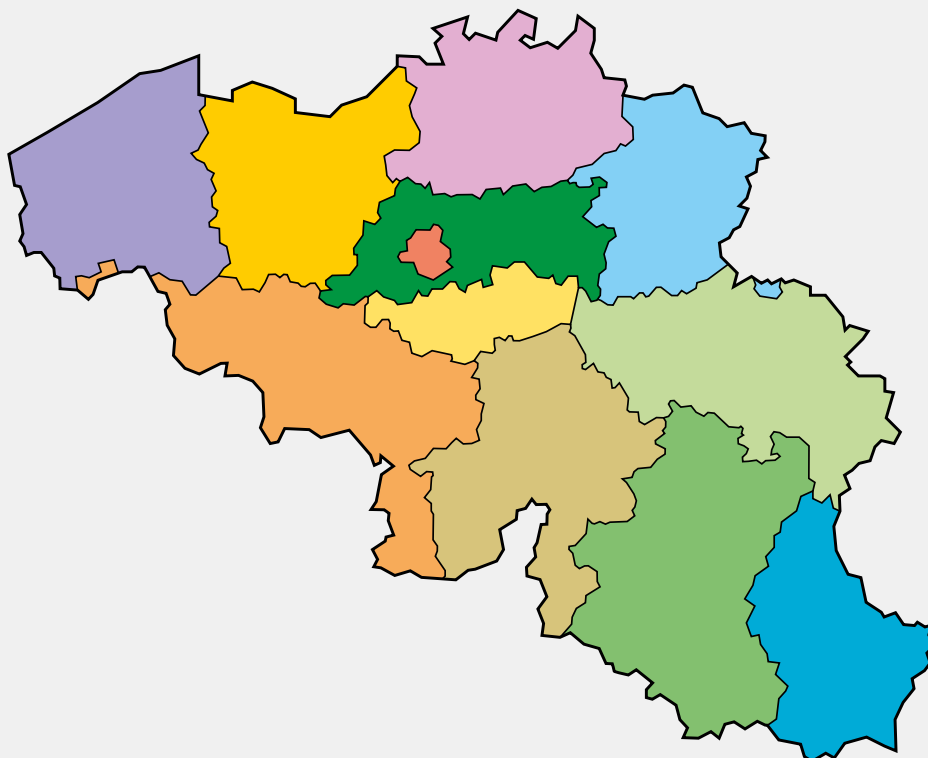
Les litiges concernant le contrat de vente sont régies par la loi belge (à l'exclusion de toutes les lois uniformes pour le règlement de ventes internationales des biens immobiliers).

Ces litiges seront introduits auprès du Tribunal de Commerce à Bruxelles, à moins que le vendeur ne préfère les introduire auprès du Tribunal compétent du domicile de l'acheteur.

Article 10

Toute annulation de commande portant sur des produits standard entraînera la facturation d'un montant équivalent à 20 %.

En ce qui concerne les produits hors standard tels que les plaques en pentes intégrées pour le bâtiment ou les éléments préfabriqués pour l'industrie, l'annulation entraînera la facturation d'un montant équivalent à 60 %.



Secteurs de ventes

■ **Flandre Occidentale et Orientale**

■ **Luc De Coussemaker**

M: +32 470 13 16 56

luc.decoussemaker@foamglas.be

■ **Brabant Flamand, Anvers et Limbourg**

■ **Michaël Cooreman**

M: +32 475 79 55 47

michael.cooreman@foamglas.be

■ **Bruxelles**

Frédéric Floss

Ingénieur de Vente Bruxelles

M: +32 475 79 55 43

■ **Brabant Wallon, Hainaut et Namur**

■ **Frédéric Stasse**

Gsm: +32(0)475 79 55 43, frederic.stasse@foamglas.be

■ **Liège et Luxembourg**

■ **Frédéric François**

Gsm: +352 621 233 937, frederic.francois@foamglas.lu

■ **Grand-Duché de Luxembourg**

Frédéric François

T: +32 (0) 478 78 28 26 (BE)

M: +352 621 233 937 (GDL)

frederic.francois@foamglas.lu

Notre service technique

Région Néerlandophone

Mr. Peeterbroeck Gunther

Gsm: +32/(0)470/13 16 57

gunther.peeterbroeck@foamglas.be

Région Francophone

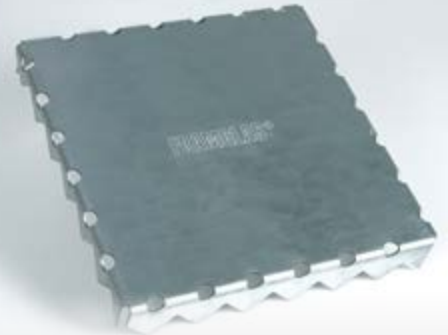
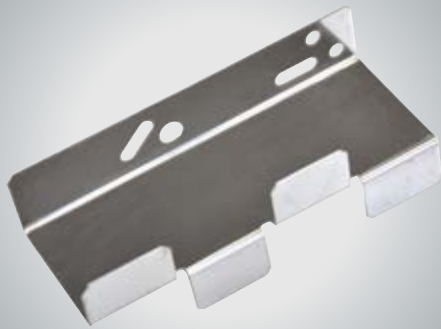
Mr. Sylvain Terryn

Gsm: +32(0)476 98 75 72

sylvain.terryn@foamglas.be

www.foamglas.com

FOAMGLAS®
Building



Pittsburgh Corning Europe s. a.
Département Ventes Belgique et G. D. Luxembourg
Lasne Business Park, Bât. B
Chaussée de Louvain 431, B-1380 Lasne
Tél +32 (0)2 352 31 82
Fax +32 (0)2 353 15 99
info@foamglas.be
www.foamglas.be

FOAMGLAS® Luxembourg
White House Business Center
57, Route de Longwy, L-8080 Bertrange
Tél +352 26 92 37 21
Fax +352 26 92 37 40
info@foamglas.lu
www.foamglas.lu

European Headquarters
Pittsburgh Corning Europe SA
Albertkade 1, B-3980 Tessenderlo
Tel +32 (0)13 661 721
Fax +32 (0)13 667 854
www.foamglas.com

Copyright: Août 2016: Pittsburgh Corning Europe S. A. se réserve le droit de changer ou d'adapter à tout moment les spécifications techniques de nos produits. Les fiches actuellement en vigueur sont à consulter par notre site Internet: www.foamglas.be, www.foamglas.lu



maintenant avec environ
60% de verre recyclé